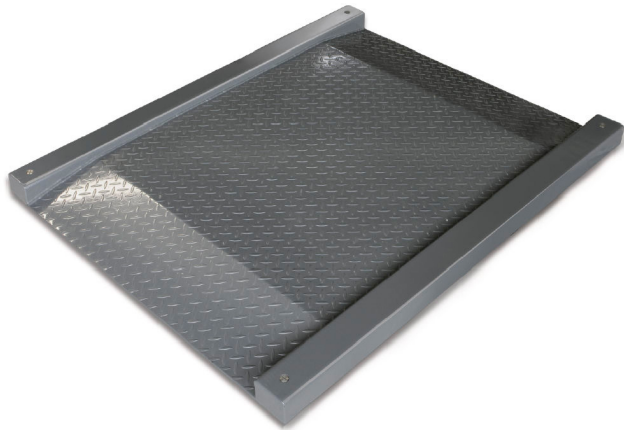


KERN KFD 600V20LM

KERN

Wägebrücke aus rutschfestem Stahl-Riffelblech, lackiert



IP-Schutz - Plattform	IP67
-----------------------	------

Verpackung & Versand

Lieferzeit	2 d
Abmessungen Verpackung (B×T×H)	1400×1800×330 mm
Nettogewicht	154 kg
Versandart	Spedition
Nettogewicht ca.	155 kg
Bruttogewicht ca.	195 kg
Versandgewicht	192 kg

Dienstleistungen

Artikelnummer für Konformitätsbewertung (Eichung)	965-230
Artikelnummer für DAkKS-Kalibrierung	963-130

Piktogramme

STANDARD



FACTORY



Kategorie

Marke	KERN
Produktkategorie	Komponente
Produktgruppe	Wägebrücke
Produktfamilie	KFD-V20-IP67

Messsystem

Wägebereich [Max]	600 kg
Ablesbarkeit [d]	200 g
Mindestgewicht [Min]	4 kg
Wägezelle Bauart	ZEMIC H8C 0.5 ton

Zulassung

Eichwert [e]	200 g
Konformitätsbewertung ab Werk möglich	✓

Bauform

Abmessungen Wägeplattform (B×T×H)	1800×1420×95 mm
Material Wägeplatte	Stahl, pulverbeschichtet
Material Plattform	Stahl, pulverbeschichtet
Abmessungen Wägefläche (B×T)	1200×1200 mm
Kabellänge	5 m
Auswertegerät Kabellänge	5 m
erlaubte Auswertegerät-Kabellänge [Max]	30 m
Material Lastzelle(n)	legierter Stahl
Lastzellen - Anzahl	4

Funktionen

IP-Schutz - Kompletgerät	IP67 (load cell)
IP-Schutz - Lastzelle	IP67